

## **I Pietà Rondanini ultimo capolavoro di Michelangelo**

Un visitatore del nuovo Museo della Pietà Rondanini potrà quasi sembrare che la Pietà e gli spazi dell'antico Ospedale Magnolo si attendessero reciprocamente da tempo. Per secoli tuttavia l'ultimo capolavoro dell'artista si è spostato da un luogo all'altro, quasi nell'oblio, fino a quando nel 1952 la scultura venne acquistata dal Comune di Milano ed esposta nel 1956 in occasione della riapertura dei Musei del Castello nel fondo dopoguerra. Opera eccezionale all'interno della produzione di Michelangelo, la Pietà Rondanini rappresenta il tentativo spirituale del maestro, intento a scolpire i tratti sino pochi giorni prima della morte, avvenuta nel 1564. L'opera compiuta fu ritrovata nella sua abitazione romana, ma se ne persero poi le tracce per lunghi anni, fino a quando ricomparse presso l'abitazione del marchese Giuseppe Rondinini (questa la denominazione corretta), raffinato collezionista romano.

Ma a lui visse un lungo avvicinarsi di passaggi di proprietà per trovare solo oggi la giusta, completa valorizzazione, attraverso la creazione di un nuovo museo completamente dedicato, nel quale emerge con forza la sua potenza iconica e drammatica.





## Il nuovo Museo della Pietà Rondanini-Michelangelo Milano, Castello Sforzesco

Milano dedica all'ultimo capolavoro di Michelangelo un nuovo affascinante spazio nel cuore del Castello Sforzesco di Milano, con una settimana a ingresso gratuito e una grande festa sabato 2 maggio per segnare l'avvio di *ExpoInCittà*, il programma di iniziative che accompagnerà la vita culturale milanese durante il semestre dell'Esposizione Universale. Ospitata per quasi sessant'anni all'interno del Museo d'Arte Antica del Castello, la *Pietà Rondanini* cambia casa e si sposta, sempre all'interno del Castello, nell'antico Ospedale Spagnolo, riscoperto, restaurato e restituito alla città nel raffinato allestimento di Michele De Lucchi. Il nuovo *Museo della Pietà Rondanini* apre in tempo per regalare al pubblico di Expo Milano 2015 un luogo di grande fascino, esclusivamente dedicato all'opera del genio toscano che viene così valorizzata grazie a una nuova e



completa visione, resa possibile non solo dall'originale allestimento, ma anche dallo straordinario spazio che la ospita. L'Antico Ospedale fu realizzato per i soldati della guarnigione spagnola del Castello nella seconda metà del '500, pochi anni dopo il momento in cui Michelangelo a Roma lavorava alla *Pietà*. Estremo capolavoro e ultima creazione incompiuta del maestro, la *Pietà* è un'opera drammaticamente singolare, dotata di un senso che trascende la bellezza in quanto espressione dell'amore umano: racchiude infatti in un unico blocco di marmo le figure del Cristo e della Vergine, quasi fuse in un unico abbraccio.

Le decorazioni nel soffitto della sala dell'antico Ospedale Spagnolo, dove è esposta la *Pietà Rondanini* di Michelangelo

## Castello Sforzesco

20121 Milano  
Informazioni tel. 02.88463700  
Biglietteria tel. 02.88463703  
[www.milanocastello.it](http://www.milanocastello.it)

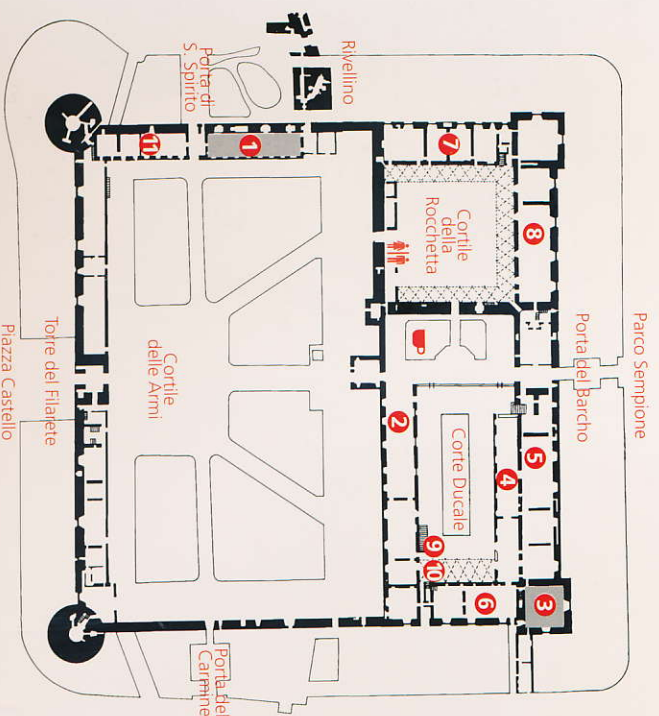
Mezzi pubblici  
M1 Cairoli - M2 Cadorna/Lanza  
tram 1-2-4-12-14-27  
bus 50-57-58-61-94

Orario: 9 - 17.30  
da martedì a domenica  
(chiuso il lunedì)

I musei sono chiusi nelle seguenti festività:  
25 dicembre, 1 gennaio,  
1 maggio, lunedì di Pasqua

Biglietti di ingresso per tutti i Musei del Castello € 5,00 intero € 3,00 ridotto

Visite guidate  
Ad Artem  
tel. 02.6596937 - 02.6597728  
Opera d'Arte  
tel. 02.45487400



- 1 Museo Pietà Rondanini-Michelangelo
- 2 Museo d'Arte Antica
- 3 Sala delle Asse-Leonardo da Vinci
- 4 Armeria
- 5 Museo dei Mobili e delle Sculture Lignee
- 6 Pinacoteca
- 7 Museo delle Arti Decorative  
Ceramiche, Arti suntuarie, Arazzi Trivulzio
- 8 Museo degli Strumenti Musicali
- 9 Museo Archeologico  
Sezione Preistoria e Protostoria
- 10 Museo Archeologico Sezione Egizia
- 11 Quartiere dell'Ospedale Spagnolo  
Esposizioni temporanee