

 <p>Liceo Statale Giordano Bruno</p>	<p>LICEO SCIENTIFICO LINGUISTICO STATALE "G.BRUNO"</p> <p>V.le Svezia, 4 20066 Melzo (Mi) - Tel. 029551346 02/9552257 02/9551791- Fax 0295736202</p> <p>Via papa Giovanni XXIII, 223 20062 Cassano d'Adda (Mi) - Tel. 036365822 - Fax 0363361501</p> <p>e-mail: mips210009@istruzione.it - postacertificata@pec.liceo-melzocassano.it</p> <p>sito: www.liceo-melzocassano.edu.it - C.F.: 91539810159</p>	
---	--	---

Circolare n. 4/M

Agli studenti e alle loro famiglie

Ai docenti

Al D.S.G.A. e al personale ATA

Sede di Melzo

Melzo, 9 settembre 2020

Indicazioni operative – Sede di Melzo

Facendo riferimento al piano orario degli ingressi e delle uscite precedentemente pubblicato, e qui riscritti,

Spazio	Dalle-alle	Ingresso/Uscita
1°	7.50-8.45	1° ingresso
2°	8.45-9.40	2° ingresso
3°	9.40-10.35	
4°	10.35-11.30	1^ uscita
5°	11.30-12.25	2^ uscita
6°	12.25-13.20	3^ uscita

si ricorda agli studenti e alle famiglie che l'accesso all'edificio scolastico sarà possibile a partire dalle ore 7.40 per le classi che svolgono lezione a partire dal primo spazio orario e alle ore 8.40 per le classi che svolgono lezione a partire dal secondo spazio orario. Nei minuti precedenti gli studenti potranno cominciare a prepararsi all'accesso seguendo scrupolosamente i percorsi che saranno indicati a terra: l'accesso all'edificio deve necessariamente avvenire una persona alla volta per consentire il corretto funzionamento del termoscanner, posizionato in corrispondenza dell'ingresso principale/reception (distanza minima tra una persona e la successiva di almeno un metro). La segnaletica orizzontale posizionata faciliterà la predisposizione della fila a persona singola: si ricorda che è assolutamente vietato costituire capannelli di più persone anche all'esterno della struttura in attesa dell'ingresso.

Gli studenti del liceo scientifico entreranno dal cancello antistante l'ingresso principale, gli studenti del liceo linguistico dall'ingresso carraio della palestra.

Nella seguente tabella sono indicate le classi, le corrispettive aule, la collocazione dell'aula nella struttura e l'ingresso da utilizzare per accedere alla scuola. Si raccomanda a tutti di rispettare gli ingressi attribuiti e di seguire rigorosamente i percorsi predisposti per l'accesso alle aule, senza trattenersi in alcun luogo prima di

giungere all'aula di lezione. È assolutamente vietato fermarsi ai distributori automatici, ai tavoloni o in qualunque altro punto dell'istituto prima di raggiungere la propria aula. A meno di necessità assolutamente impellenti, si chiede anche di non utilizzare i servizi igienici prima del raggiungimento della propria aula.

PIANO	AULA	CLASSE	Ingresso
1°	116	4A	Ingresso principale
1°	118	1A	Ingresso principale
1°	119	2A	Ingresso principale
1°	117	5A	Ingresso principale
1°	115	3A	Ingresso principale
1°	101	1B	Ingresso principale
1°	102	3B	Ingresso principale
1°	Aula disegno1	4B	Ingresso principale
1°	104	5B	Ingresso principale
1°	129	1C	Ingresso principale
1°	112	2C	Ingresso principale
1°	114	3C	Ingresso principale
1°	111	4C	Ingresso principale
1°	108	5C	Ingresso principale
1°	121	1AL	Ingresso carraio palestra
1°	110	2CL	Ingresso carraio palestra
1°	109	3CL	Ingresso carraio palestra
1°	107	4CL	Ingresso carraio palestra
1°	105	5DL	Ingresso carraio palestra
1°	106	2BL	Ingresso carraio palestra
1°	120	5CL	Ingresso carraio palestra
1°	103	2AL	Ingresso carraio palestra
2°	202	2B	Ingresso principale
2°	201	3BL	Ingresso carraio palestra
2°	206	4BL	Ingresso carraio palestra
2°	204	5BL	Ingresso carraio palestra
2°	221	3AL	Ingresso carraio palestra
2°	220	5AL	Ingresso carraio palestra
2°	203	1BL	Ingresso carraio palestra
2°	205	4AL	Ingresso carraio palestra

L'orario delle lezioni per la prima settimana verrà pubblicato sul sito della scuola entro la giornata di venerdì: da esso ogni studente saprà in quali giorni le lezioni della sua classe avranno inizio con il primo o con il secondo spazio orario. In questa settimana per tutte le classi le lezioni saranno organizzate su quattro spazi orari giornalieri, in attesa di poter predisporre un orario completo: le uscite delle classi saranno quindi al termine del quarto o del quinto spazio orario a seconda dell'orario di ingresso.

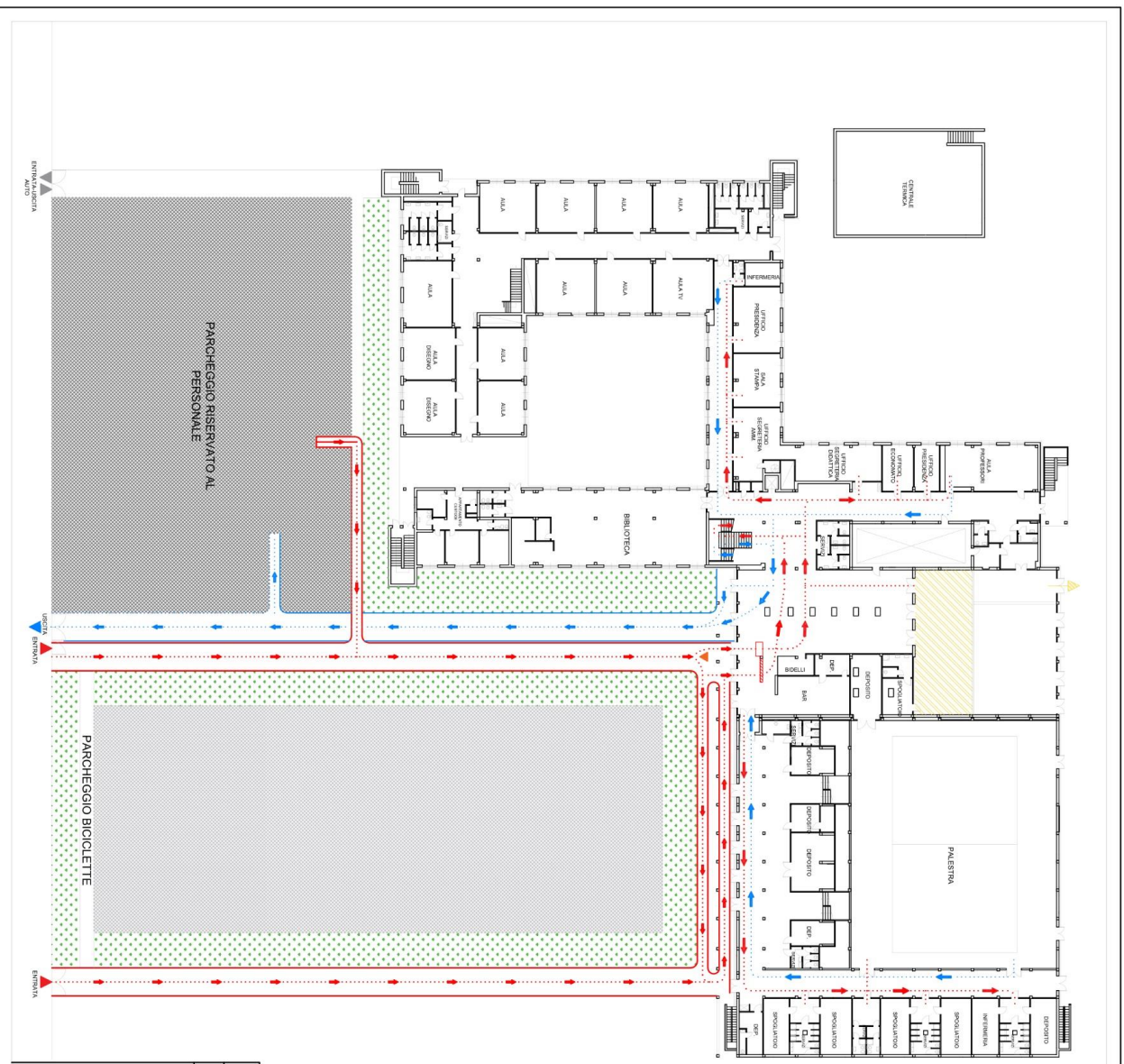
Una attenzione particolare sarà riservata all'accoglienza degli **studenti delle Classi Prime**: per loro l'ingresso a scuola sarà **martedì 15 settembre alle ore 9:45** (inizio del terzo spazio orario) con una attività specifica loro dedicata: saranno accolti da alcuni loro insegnanti nelle vicinanze del portico, dopo essere entrati come previsto per tutte le classi dai due cancelli individuati quali ingressi per il Liceo scientifico e Liceo Linguistico. I docenti accompagneranno gli studenti alla loro aula di lezione. **L'uscita** in quel giorno **sarà prevista** al termine del quarto spazio orario, **alle 11:35**. Da mercoledì 16 settembre anche le classi prime seguiranno invece l'orario previsto per le altre classi.

Quest'anno l'accesso delle auto al parcheggio sarà consentito SOLO al personale docente e non docente. ,

Il dirigente scolastico








Anna Negri

Di seguito la piantina illustrativa degli accessi.



LICEO SCIENTIFICO "GIORDANO BRUNO" - MELZO

PLANIMETRIA PIANO TERRA

Legenda	
	Entrata-uscita auto con parcheggio riservato
	Entrata-uscita auto con parcheggio riservato
	Totem informativo
	Controllo ENTRATA (Termoscanner)
	Spazio isolamento casi sospetti Covid
	Spazio isolamento casi sospetti Covid
	USCITA